



# Origo™ Mig 402c/502c/652c

## Nowa technologia półautomatów do ciężkich zadań

### Mocne i wytrzymałe

Origo™ Mig 402c / 502c / 652c są wytrzymałymi i mocnymi źródłami prądu, „c” oznacza hybrydowe rozwiązanie bloku mocy z transformatorem mocy i inwerterem po stronie wtórnej, urządzenia przeznaczone są do wysokowydajnego spawania metodą MIG/MAG z płynną regulacją dynamiki łuku, spawania elektrodą otuloną oraz żłobienia elektropowietrznego dodatkowa opcja to możliwość spawania metodą TIG DC.

Źródło prądu Origo™ Mig 502c/652c (402c – opcja) standardowo wyposażone są w panel A13 z miernikami V/A z funkcjami do spawania metodą MMA, żłobienia elektropowietrznego oraz do spawania metodą TIG DC. W metodzie MMA można regulować wartość funkcji Hot Start oraz Arc Force

**True Arc Voltage** – gwarancja spawania z nastawioną wartością napięcia bez względu na długość Zespołów przewodów i uchwytu spawalniczego

Sprawdzona technologia, połączona z opracowanym przez ESAB oprogramowaniem zapewnia wysoką niezawodność oraz doskonale rezultaty spawania.

Wytrzymała, metalowa obudowa czyni te urządzenia idealnym rozwiązaniem do pracy w trudnych warunkach.

Duże koła, wytrzymałe uchwyty do podnoszenia oraz podstawa zaprojektowana do transportu wózkami widłowymi pozwalają na łatwe przemieszczanie jednostki.

### Łatwe w użyciu

Szeroki zakres płynnych nastaw: napięcia i indukcyjność regulowane za pomocą jednego pokrętki pozwalają na łatwą optymalizację parametrów dla szerokiego zakresu stosowanych materiałów wypełniających oraz gazów.

Opatentowany system ELP, ESAB LogicPump, automatycznie uruchamia pompę systemu chłodzenia wewnątrz urządzenia gdy zostanie podłączony chłodzony cieczą uchwyt do podajnika drutu Origo™ Feed 304 M13 lub Origo™ Feed 484 M13. Eliminuje to ryzyko przegrzania uchwytu spawalniczego i zapobiega w ten sposób kosztownym naprawom. W przypadku podłączenia uchwytu chłodzonego powietrzem, pompa wyłącza się automatycznie obniżając tym samym poziom hałasu oraz wydłużając czas swojej eksploatacji.

## Zastosowania

**Budownictwo**  
**Maszyny przenośne**  
**Odlewnie**  
**Zakłady produkcji rur**  
**Stocznie i platformy morskie**  
**Przemysł wydobywczy**



### Elastyczność

W wielu dziedzinach gospodarki niezbędne są szybkie zmiany linii produkcyjnych. Urządzenia te spełniają potrzebę mobilności oraz wysokiej wydajności ponieważ pozwalają na spawanie zarówno metodą MIG/MAG jak i elektrodą otuloną, a także na żłobienie elektropowietrznego oraz TIG DC.

Urządzenia Origo™ Mig 402c/502c/652c są ekonomiczne, wysokowydajne, wszechstronne, a także zapewniają wysoką jakość produkcji przy ogólnych kosztach spawania na niskim poziomie. Obudowa IP23 czyni z nich idealne rozwiązanie do wykonywania ciężkich prac na zewnątrz budynków przy różnych warunkach atmosferycznych.

Stopień ochrony jest zgodny z normami EN 60974-1, EN 60974-10.

- Źródło prądu spawania metodą **MIG/MAG**, elektrodą otuloną **MMA** oraz elektrożłobienie i **TIG DC** - odpłacalne połączenie.
- Wytrzymała, metalowa obudowa, z filtrem powietrza jako opcja - zaprojektowana do pracy w zanieczyszczonym i korozyjnym środowisku.
- **Kompensacja napięcia zasilania** - stabilna regulacja spawania.
- **Płynna kontrola napięcia** - dokładna regulacja oraz możliwość zdalnego sterowania.
- Wbudowany system chłodzenia – wersja „w”.
- **ELP, ESAB LogicPump** - automatycznie uruchamia pompę cieczy gdy podłączony jest uchwyt chłodzony cieczą.
- **Cyfrowy miernik V/A** na wyświetlaczu podajnika - rozszerzona funkcjonalność.
- **Płynna regulacja indukcyjności (dynamiki) łuku** – stosowanie różnych, typowych i rzadko stosowanych materiałów dodatkowych do spawania odpowiedzialnych konstrukcji o wysokiej jakości połączenia z bezodpryskowym licem spoiny

## Dane techniczne

	Origo™ Mig 402c	Origo™ Mig 502c	Origo™ Mig 652c
Napięcie zasilające V, Hz	230/400-415, 3 ~ 50/60	230/400-415, 3 ~ 50/60	230/400-415, 3 ~ 50/60Hz
Dopuszczalne obciążenie przy 60% cykl roboczy, A/V	400 / 34	500 / 39	650 / 41
100% cykl roboczy, A/V	310 / 30	400 / 34	500 / 39
Zakres nastaw (DC) A/V MIG/MAG	20 / 14 - 400 / 34	20 / 14 - 500 / 39	20 / 14 - 650 / 44
MMA	20 / 21 - 400 / 36	20 / 21 - 500 / 40	20 / 21 - 650 / 44
Napięcie jałowe, V	53-58	53-60	53-60
Moc stanu jałowego, W	500	550	670
z jednostką chłodzącą, W	700	750	870
Współczynnik mocy przy maks natężeniu	0,88	0,90	0,90
Sprawność przy natężeniu, %	70	72	76
Napięcie sterujące V, Hz	42, 50/60	42, 50/60	42, 50/60
Wymiary dł. x szer x wys., mm	800 x 640 x 835	800 x 640 x 835	800 x 640 x 835
Masa, kg	163	201	226
z jednostką chłodzącą, kg	177	215	240
Temperatura działania	-10 do +40 °C	-10 do +40 °C	-10 do +40 °C
Stopień ochrony (obudowy)	IP 23	IP 23	IP 23
Klasyfikacja zastosowania	S	S	S

## Informacje dotyczące zamawiania

Origo™ Mig 402c (400-415V 50/60Hz)	0349310750
Origo™ Mig 402c (230/400-415/500V 50Hz ; 230/440-460/575V 60Hz)	0349311220
Origo™ Mig 402cw (400-415V 50/60Hz)	0349308500
Origo™ Mig 402cw (230/400-415/500V 50Hz ; 230/440-460/575V 60Hz)	0349311230
Origo™ Mig 502c (400-415V 50/60Hz)	0349310770
Origo™ Mig 502c (230/400-415/500V 50Hz ; 230/440-460/575V 60Hz)	0349311240
Origo™ Mig 502cw (400-415V 50/60 Hz)	0349310760
Origo™ Mig 502cw (230/400-415/500V 50Hz ; 230/440-460/575V 60Hz)	0349311250
Origo™ Mig 652cw (400-415V 50/60 Hz)	0349310800
Origo™ Mig 652cw (230/400-415/500V 50Hz ; 230/440-460/575V 60Hz)	0349311270

## Akcesoria dodatkowe:

Filtr Powietrza	0349302252
Cyfrowy miernik V/A	0455173882
A13 panel sterowniczy bez miernika V/A (Mig 402c)	0349310396
Transformator pogrzewacza CO <sub>2</sub> 24V	0349305251
Czujnik przepływu cieczy	0349302251
LiftArc™ Kit ułatwiający zajarzanie w metodzie TIG	0349311530
Wieszak na przewody	0349303362

## Zespoły przewodów typu Amphenol 19-stykowy

	400 A	500 A	650 A
Powietrzny 1,7 m	0459 836 880	0459 836 980	-
Powietrzny 5,0 m	0459 836 881	0459 836 981	-
Powietrzny 10,0 m	0459 836 882	0459 836 982	-
Powietrzny 15,0 m	0459 836 883	0459 836 983	-
Powietrzny 25,0 m	0459 836 884	0459 836 984	-
Powietrzny 35,0 m	0459 836 885	0459 836 985	-
Wodny 1,7 m	0459 836 890	0459 836 990	0459 836 990
Wodny 5,0 m	0459 836 891	0459 836 991	0459 836 991
Wodny 10,0 m	0459 836 892	0459 836 992	0459 836 992
Wodny 15,0 m	0459 836 893	0459 836 993	0459 836 993
Wodny 25,0 m	0459 836 894	0459 836 994	0459 836 994
Wodny 35,0 m	0459 836 895	0459 836 995	0459 836 995

## Najwyższej jakości akcesoria dla najlepszych profesjonalistów

ESAB oferuje szeroką gamę akcesoriów. W celu zapoznania się z naszą pełną ofertą zapraszamy na naszą stronę internetową: [www.esab.com](http://www.esab.com) lub prosimy skontaktować się z najbliższym przedstawicielem ESAB.

**Zawartość dostawy:** przewód zasilający z wtyczką dostosowaną do mocy urządzenia, przewód masowy 5m z zaciskiem imadłkowym, platforma na butle z gazem, trzpień dla podajnika drutu oraz instrukcja DTR.

## Bezkonkurencyjny serwis i wsparcie

Nasze zobowiązanie i możliwości zapewnienia oczekiwanej jakości obsługi i wsparcia rozpoczyna się w momencie potwierdzenia zamówienia. Dokładamy wszelkich starań aby świadczyć dla naszych klientów pełny zakres usług posprzedażowych. Sprawny i wykwalifikowany zespół serwisowy jest gotowy do świadczenia usług serwisowych i konserwacyjnych, kalibracji, legalizacji oraz unowocześnienia sprzętu i aktualizacji oprogramowania.



**ESAB Sp. z o.o.**  
40 – 952 Katowice  
ul. Żelazna 9  
NIP 634-00-23-457  
E-mail: [info@esab.pl](mailto:info@esab.pl)  
[www.esab.pl](http://www.esab.pl)

**Biuro Handlowe:**  
40 – 101 Katowice  
ul. Chorzowska 108  
Tel. +48 32 3511 100

KRS 0000176578  
Sąd Rejonowy w Katowicach  
Kapitał zakładowy  
16 186 000 PLN



# Origo™ Feed 304/484 M13

Podajniki drutu dla urządzeń z serii OrigoMig402c, 502c, 652c

## Mocne i wytrzymałe

Wytrzymałe, odporne na uszkodzenia mechaniczne podajniki o małych gabarytach, wyposażone są w panel sterowniczy M13y z miernikiem napięcia i prądu spawania, oraz panel M13 bez miernika. Podajniki posiadają 4-rolkowe układy podawania drutu z rolkami o średnicach 30 mm (Feed 304) do spawania drutami od 0,6 mm do 1,6 mm, oraz 48 mm (Feed 484) z dwoma silnikami napędowymi do spawania drutami od 0,6 do 2,4 mm. Wszystkie ustawienia dokonywane są na przednim panelu podajnika, co zapewnia ich łatwy przegląd.

**ESAB LogicPump ELP** zapewnia automatyczne rozpoczęcie pracy pompy w momencie podłączenia uchwyty chłodzonego cieczą, co zapobiega jego przegrzaniu.

**Feed Selector** jest wydajnym rozwiązaniem w przypadku zastosowań, które wymagają szybkiego i łatwego przełączania pomiędzy dwoma różnymi średnicami drutów lub typami drutów. Wystarczy podłączyć dwa podajniki Origo™ Feed do jednego urządzenia, a Feed Selector dokona automatycznego przełączenia sygnału pomiędzy podajnikami w zależności od potrzeby korzystania z danego podajnika.

## Pamiętaj o bezpieczeństwie

Zaprojektowane aby spełniać najbardziej rygorystyczne normy bezpieczeństwa IEC 60974-5, podajniki te pracują przy niskim napięciu (42 V/AC) i posiadają obwód zabezpieczający przed przegrzaniem co eliminuje ryzyko wystąpienia awarii.

Złącze typu Ampchenol 19-pinowe do zasilania systemów wspomagających procesy spawalnicze **Miggytrac** oraz **Railtrac** umożliwiają łatwą automatyzację i zwiększenie wydajności.



## Łatwość obsługi i konserwacji

Mechanizm podający jest łatwo dostępny, a wszystkie części eksploatacyjne mogą zostać wymienione bez użycia dodatkowych narzędzi. Jedno ramię dociskowe z regulacją umożliwia łatwe dostosowanie siły docisku. Wszystkie elementy elektroniczne chronione są w osobnej komorze podajnika.

Funkcje panelu	M 13	M13y
2/4 takt	X	X
Wypełniacz krateru	X	X
Regulowany czas upalania elektrody	X	X
Prędkość dojazdowa obniżona	X	X
Cyfrowe mierniki V/A	-	X
Płynna regulacja napięcia	X	X

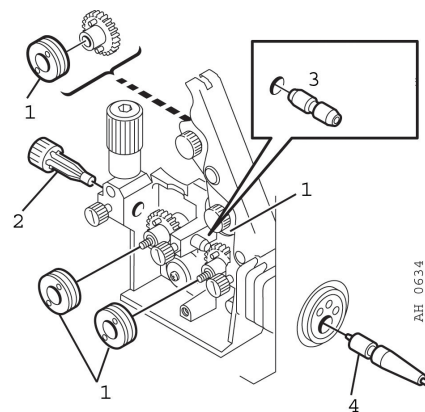
Płynna regulacja prędkości podawania spoiwa 1,9 – 25 m/min



- **2/4 takt oraz prędkość dojazdowa**, ułatwiają start/stop przy dłuższych spoinach, a obniżone podawanie drutu ułatwia zajarzanie.
- **Wypełniacz krateru**, zapobiega powstawaniu pęknięć oraz zapewnia wysoką jakość spoin.
- **Regulowany czas upalania elektrody** pozwala zachować długość upalonego drutu na stałej wysokości bez względu na wartość prądu spawania
- **Cyfrowe mierniki V/A**.
- **Szybkie złącza EURO** – najkrótszy czas wymiany uchwyty spawalniczych.
- **ESAB LogicPump ELP**, zapewnia automatyczne uruchomienie pompy wodnej po podłączeniu uchwyty chłodzonego cieczą.
- **TrueArcVoltage System**, dokonuje pomiaru prawidłowej wartości napięcia łuku niezależnie od długości przewodu przyłączeniowego, masowego lub uchwyty spawalniczego.

## Dane techniczne

	<b>Origo™ Feed 304</b>	<b>Origo™ Feed 484</b>
Napięcie zasilania	42 V AC, 50/60 Hz	42 V AC, 50/60 Hz
Maks. masa szpuli	18 kg (30 kg)	18 kg (30 kg)
Maks. średnica szpuli	300 mm (440 mm)	300 mm (440 mm)
<b>Dane dot. ustawień</b>		
Prędkość podawania drutu	1,9 - 25,0 m/min	1,9 - 25,0 m/min
Czas upalania elektrody	0 - 0,5 s	0 - 0,5 s
Czas wypełniania krateru	0 - 5,0 s	0 - 5,0 s
Wymiary (dł. x szer. x wys.)	690 x 275 x 420 mm	690 x 275 x 420 mm
<b>Masa</b>	15 kg	19 kg
<b>Średnice drutu</b>		
stal	0,6 - 1,6	0,6 - 2,4
aluminium	1,0 - 1,6	1,0 - 2,4
drut rdzeniowy	0,9 - 1,6	0,9 - 2,4



### Części eksploatacyjne dla modelu 304

Średnica Ø mm	Rodzaj drutu	1 Rolka podająca	2 Dysza wlotowa	3 Dysza pośrednia	4 Dysza wylotowa	Typ rolki	Oznaczenie *
0.6 / 0.8	Fe, Ss, Rd	0459052001	0455049001	0455072002	0469837880	V	0.6 S2 & 0.8 S2
0.8 / 0.9-1.0	Fe, Ss, Rd	0459052002	0455049001	0455072002	0469837880	V	0.8 S2 & 1.0 S2
*0.9-1.0 / 1.2	Fe, Ss, Rd	0459052003	0455049001	0455072002	0469837880	V	1.0 S2 & 1.2 S2
1.4 / 1.6	Fe, Ss, Rd	0459052013	0459049001	0455072002	0469837880	V	1.4 S2 & 1.6 S2
0.9-1.0 / 1.2	Rd	0458825001	0455049001	0455072002	0469837880	V-K	1.0 R2 & 1.2 R2
1.2 / 1.4	Rd	0458825002	0455049001	0455072002	0469837880	V-K	1.2 R2 & 1.4 R2
1.6	Rd	0458825003	0459049001	0455072002	0469837880	V-K	1.6 R2
0.8 / 0.9-1.0	Al	0458824001	0455049001	0456615001	0469837881	U	0.8 A2 & 1.0 A2
1.2 / 1.6	Al	0458824003	0455049001	0456615001	0469837881	U	1.2 A2 & 1.6 A2

Rd = drut rdzeniowy K = rolka radełkowa

\* Wyposażenie standardowe

## Informacje dotyczące zamawiania

Origo™ Feed 304, M13	0459116863
Origo™ Feed 304w, M13	0459116873
Origo™ Feed 304, M13y miernik V/A	0459116864
Origo™ Feed 304w, M13y miernik V/A	0459116874
Origo™ Feed 484, M13	0459116963
Origo™ Feed 484w, M13	0459116973
Origo™ Feed 484, M13y miernik V/A	0459116964
Origo™ Feed 484w, M13y miernik V/A	0459116974

### Akcesoria:

Zestaw jezdny do podajnika	0458707880
Dodatkowe mocowanie uchwyty w złączu EURO	0457341881
Dławica zespołu przewodów	0459234880

Szybkie złącze dla MarathonPac™	F102440880
Wysięgnik do uchwytu (wędek)	0458705880

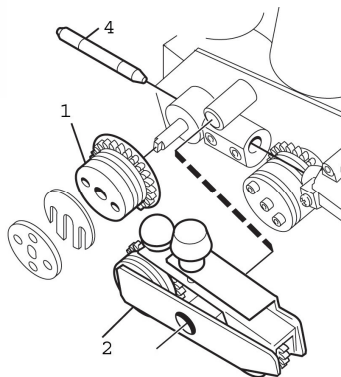
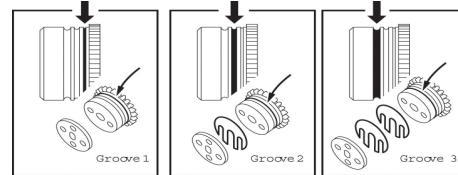
Zdalne sterowanie M1	0459491895
Przewód przyłączeniowy M1, 5 m	0459553880
Feed Selector (przełącznik podawania)	0349308248

### Części eksploatacyjne dla modelu 484

Średnica Ø mm	Rodzaj drutu	1 Rolka podająca	2 Mechanizm przesuwu	3 Dysza wylotowa	4 Dysza pośrednia	Typ rolki	= Oznaczenie	1	2	3
0.6-1.2	Fe, Ss, C	0366 966880	0366 902880	0469 837880	0156 603001	V	1	0.6-0.8	0.9-1.0	1.2
0.9-1.6	Fe, Ss, C	0366 966900	0366 902900	0469 837880	0156 603001	V	6	0.9-1.0	1.2	1.4-1.6
1.2	Fe, Ss, C	0366 966889	0366 902894	0469 837880	0156 603001	V	7	1.2	1.2	1.2
1.4-1.6	Fe, Ss, C	0366 966881	0366 902881	0469 837880	0156 603001	V	2	1.4-1.6	2.0	2.4
2.0-2.4	Fe, Ss, C	0366 966881	0366 902881	0469 837882	0156 603002	V	2	1.4-1.6	2.0	2.4
1.2-1.6	C	0366 966882	0366 902882	0469 837880	0332 322001	V-K	3	1.2	1.4-1.6	2.0
2.0	C	0366 966882	0366 902882	0469 837882	0332 322001	V-K	3	1.2	1.4-1.6	2.0
2.4	C	0366 966-883	0366 902883	0469 837882	0333 322002	V-K	4	2.4	not used	not used
1.0-1.6	Al	0366 966899	0366 902899	0469 837881	0156 603001	U	U4	1.0	1.2	1.6
1.2	Al	0366 966885	0366 902885	0469 837881	0156 603001	U	U2	1.2	1.2	1.2

C = drut rdzeniowy K = rolka radełkowa

### Układ rolek nr 6 w standardzie



AH 0637



**ESAB Sp. z o.o.**  
40 – 952 Katowice  
ul. Żelazna 9  
NIP 634-00-23-457  
E-mail: [info@esab.pl](mailto:info@esab.pl)  
[www.esab.pl](http://www.esab.pl)

**Biuro Handlowe:**  
40 – 101 Katowice  
ul. Chorzowska 108  
Tel. +48 32 3511 100

KRS 0000176578  
Sąd Rejonowy w Katowicach  
Kapitał zakładowy  
16 186 000 PLN