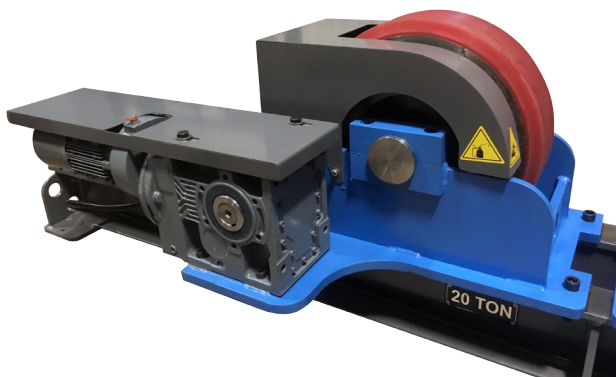


Obrotniki rolkowe są urządzeniami dedykowanymi do manipulowania elementami cylindrycznymi. Urządzenia tego typu są niezbędne do manipulowania i zwiększenia wydajności procesu spawania zbiorników, rur oraz innych elementów obrotowych. Obrotniki mogą być również wykorzystane do innych procesów, np. malowania, piaskowania lub montażu. Wysoka jakość wykonania, trwałość, niezawodność i bezpieczeństwo użytkowania to typowe cechy produktów MOST. Obrotnik rolkowy MOST zostały zaprojektowane i wyprodukowane z przeznaczeniem do pracy w wymagającym środowisku przemysłowym, Kompleksowa oferta obrotników MOST obejmuje modele standardowe oraz modele przygotowane specjalnie wg wytycznych i wymagań aplikacji klienta. Modele standardowe mogą zostać również zmodyfikowane tak aby każdy użytkownik mógł znaleźć dla siebie najlepsze rozwiązanie.

Konwencjonalne obrotniki rolkowe MOST MCR stanowią podstawową ofertę urządzeń do manipulowania różnorodnymi elementami cylindrycznymi, takimi jak rury, zbiorniki, zbiorniki ciśnieniowe i innymi elementami owalnymi podczas ich spawania i montażu. Dzięki kompaktowym rozmiarom urządzenia te zajmują bardzo mało miejsca. W obrotnikach rolkowych serii MCR odległość między rolkami ustawiana jest ręcznie w celu dopasowania jej do średnicy obracanego elementu. Standardowo obrotniki MCR mają regulację stopniową, aby zapewnić prawidłowe ustawienie rolek, opcjonalnie możliwe jest dostarczenie obrotników z regulacją płynną ręczną i automatyczną. Obrotniki rolkowe konwencjonalne serii MCR bardzo dobrze nadają się do produkcji wież turbin wiatrowych oraz spawania innych elementów stożkowych. W obrotnikach rolkowych MOST zastosowano stabilny i dokładny napęd o dużej mocy, przekładnie i silniki prądu przemiennego sterowane falownikiem.

Rozwiązanie takie jest niezbędne do wykonania spoin wysokiej jakości. Urządzenia te posiadają nośność od 3 do 300 ton z zakresem średnic 200-5500 mm, inne nośności i zakresy średnic dostępne są na zapytanie



Wyposażenie standardowe:

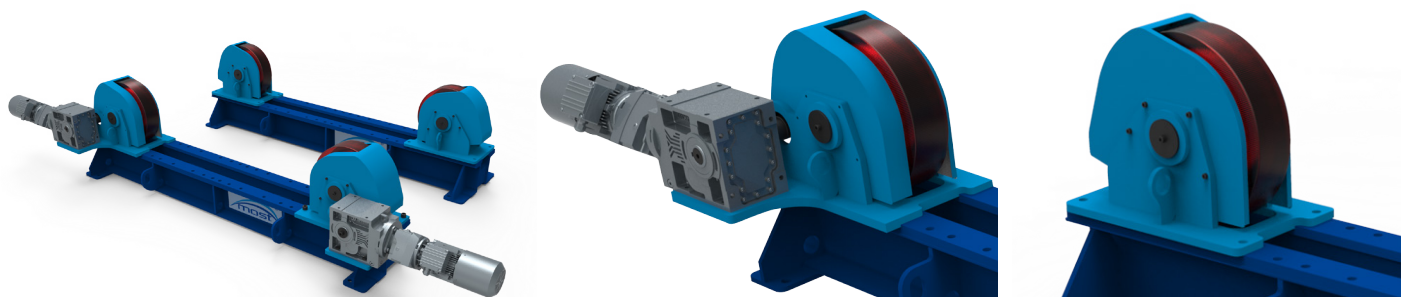
- ręczna regulacja rozstawu rolek,
- regulowaną prędkość obrotową,
- pilot zdalnego sterowania z przewodem 5 m,
- cyfrowy wskaźnik prędkości obrotu na panelu sterowania monitoringu,
- poliuretanowe koła absorbujące wstrząsy i wibracje,
- silniki z hamulcem i wymuszonym chłodzeniem.

Wyposażenie opcjonalne:

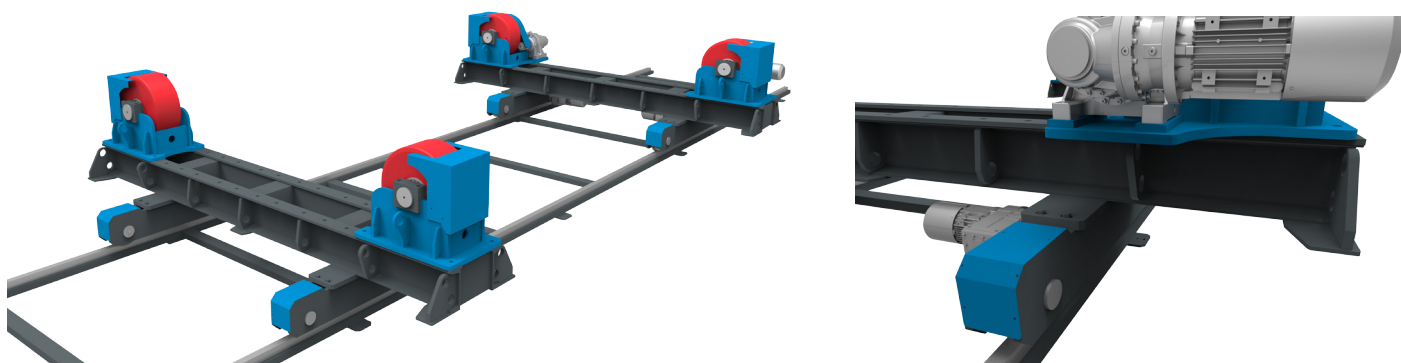
- przesunięcie sekcji na szynie (automatyczne/manualne),
- zmotoryzowana regulacja rozstawu rolek
- hydrauliczne poziomowanie fit-up,
- specjalne izolowanie dla najbardziej wymagających warunków pracy,
- niestandardowe konstrukcje rolek dla zastosowań, które wymagają wysokiej temperatury.



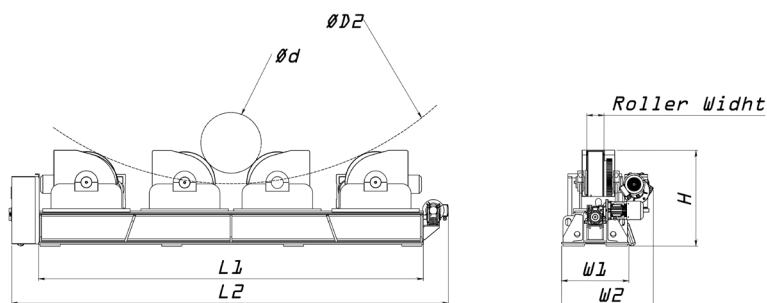
Obrotniki rolkowe konwencjonalne montowane do podłoża



Obrotniki rolkowe konwencjonalne montowane na szynie



Dane techniczne obrotników rolkowych konwencjonalnych MOST MCR



Model	Nośność [t]	Nośność sekcji (sekcja napędowa) [t]	Nośność sekcji (sekcja bierna) [t]	2 rolki napędzane	Prędkość obrotu [mm/min]	Min. średnica [mm]	Maks. średnica [mm]	Średnica rolek [mm]	Szer. rolek [mm]	Materiał rolek	Dł. całkowita - Sekcja napędowa [mm]	Dł. całkowita - Sekcja bierna [mm]	Szer. całkowita - Sekcja napędowa [mm]	Szer. całkowita - Sekcja bierna [mm]	Wysokość [mm] H	Masa [kg]
						d	D2	E	R		L1	L2	W2	W1		
MCR-3	3	1,5	1,5	opcja	200-1250	200	2000	230	75	poliuretan	1620	1360	700	365	370	260
MCR-5	5	2,5	2,5	opcja	200-1150	250	3000	300	90	poliuretan	2570	2000	600	380	420	430
MCR-10	10	5	5	standard	200-1150	250	3000	300	100	poliuretan	2570	2000	600	400	440	490
MCR-15	15	7,5	7,5	standard	200-1200	400	3300	360	110	poliuretan	3170	2150	670	435	550	900
MCR-20	20	10	10	standard	200-1150	450	4600	450	125	poliuretan	3750	2860	670	450	620	1050
MCR-30	30	15	15	standard	200-1200	450	4600	450	150	poliuretan	3620	2860	870	500	670	1410
MCR-40	40	20	20	standard	200-1200	450	4600	450	170	poliuretan	3620	2860	900	530	680	1600
MCR-50	50	25	25	standard	200-1200	450	4600	450	200	poliuretan	3620	2860	920	550	710	1800
MCR-60	60	30	30	standard	200-1250	550	5200	500	230	poliuretan	4140	3350	970	620	780	2500
MCR-80	80	40	40	standard	200-1200	550	5200	500	300	poliuretan	4200	3350	1070	700	785	3050
MCR-100	100	50	50	standard	200-1250	600	5500	550	400	poliuretan	4500	3650	1250	840	870	4350

Podane wartości parametrów technicznych dla wyrobów standardowych, mogą zostać zmienione bez uprzedzenia. Jeżeli zamówiony został specjalny model urządzenia, wartości mogą się różnić od podanych. Inne nośności i zakresy robocze dostępne na zapytanie.

RYWAL-RHC Sp. z o.o. w Warszawie
 ul. Chełmżyńska 180, 04-464 Warszawa
 tel. 56 66-93-800

